



Nautilus

Profil DMA: bis 0,8 m wasserdicht

Profil LLE (FM): bis 1,0 m wasserdicht

Profil LLE (FM) pMax: bis 1,25 m wasserdicht



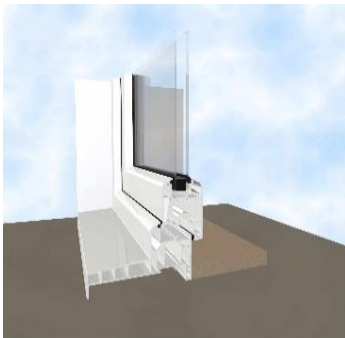
Für zu betonierende Wände (Neubau)

geprüft IFT Rosenheim Richtlinie FE-07/1 Oktober 2005

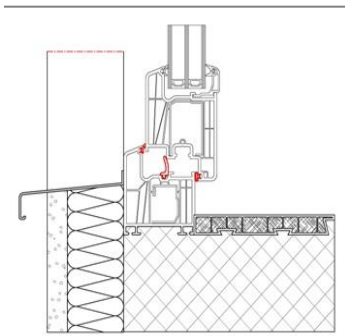
Ermittlung 100 x 100 cm eingebaut in 25er Betonwand

Prüfbericht Nr. 15-003920-PR01

**Neuheit:
Innenzarge verputzbar!
Sauberer Übergang!**



Profil "DMA" im Schnitt



Profil "LLE" im Schnitt. Profil schließt flächenbündig mit der Beton-Außenkante ab. Überdämmung des Rahmens möglich!

Nautilus

Bei unserem Nautilus handelt es sich um ein wasserdichtes und wärmegeprägtes Fenster, bei dem der Flügel drehkipp nach innen öffnet, so wie Sie das von Ihren normalen Fenstern zuhause kennen. Es bietet Wohnraumqualität für Ihren Keller und ist dabei 100 % wasserdicht und 100 % hochwasserbeständig (ift Rosenheim Prüfbericht 202 30904 und 15-003920-PR01). Die verschiedenen Arten unserer Wärmeschutzverglasungen bis hin zu Ug 0,5 W/(m²K) sorgen für die optimale Erfüllung Ihrer Wärmedämmforderungen. Die standardmäßige Verwendung eines Verbundsicherheitsglases sorgt dabei für die nötige Stabilität und Sicherheit gegen Wasserdruck. Zusätzlich bieten wir verschiedene Formen der Verglasungen an. So können Sie beispielsweise blickdichte Varianten wählen oder eine P4A-Verglasung, usw. Ein äußerst hoher Glasflächenanteil sorgt für besonders hohen Lichteinfall und Helligkeit in Ihrem Wohnraum. Unser hochwertiges Kunststofffensterprofil ist in der Farbe RAL 9016 verkehrsweiß ausgeführt und zeichnet sich durch seine Wärmedämmeigenschaft und seine besondere Stabilität bei geringer Bauhöhe aus. Zusammen mit der Verglasung kann so ein gesamt Uw-Wert von 0,8 W/(m²K)* für Passivhäuser erreicht werden. Standardgemäß erfüllt das Fenster die Schallschutzklasse 3 (Schalldämmmaß 36 dB). Höhere Schallschutzklassen sind jederzeit möglich. Das Fenster besitzt eine hohe Anzahl an einbruchhemmenden RC2-Beschlägen. Standardgemäß erfüllt das Fenster bereits die Widerstandsklasse RC2n. Die einbruchhemmendere Klasse RC2 ist jederzeit möglich. Die Zugschlagsicherung sorgt dafür, dass der Flügel in gekippten Zustand sanft einrastet.

Hinweis: Unsere Hochwasserschutzfenster ersetzen nicht den druckwasserdichten Lichtschacht und können nicht Bestandteil einer dauerhaften Bauwerksabdichtung nach DIN 18195 sein. Sie sind geprüft für den Einbau in WU-Beton. Der Anwender hat die Produkte auf ihre Eignung für den vorgesehenen Verwendungszweck zu prüfen. Die Einbauhinweise und die Produktinformationen sind unbedingt zu beachten! Zur Aufrechterhaltung der Wasserdichtigkeit muss das Fenster 1 Jahr nach dem Einbau und anschließend alle 2 Jahre sowie nach jedem Belastungsfall durch einen qualifizierten Fachbetrieb geprüft werden. Das Fenster muss unterhalb der Lichtschachtkante/-roster verbaut sein, zum Schutz vor z.B. Treibgut.

*bezogen auf Normgröße 123 x 148 cm nach innen öffnend